

BEISPIEL ALEXANDRAS GEBURTSTAGS-SUDOKU

SCHWER

naef-raetsel-spiele.ch



Liebe Alexandra

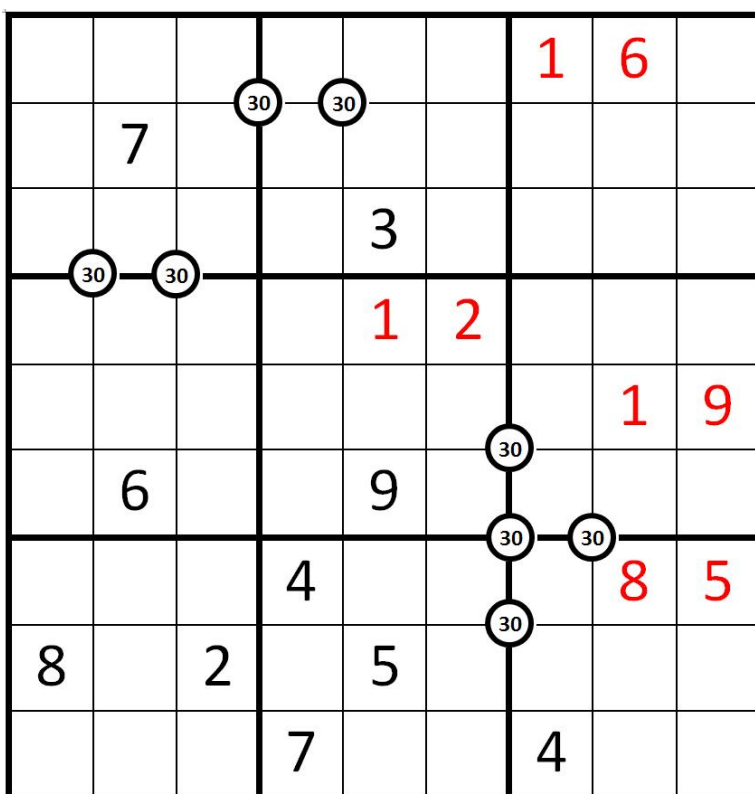
Du wurdest am 16. Dezember 1985 geboren und feierst heute deinen 30. Geburtstag.
HERZLICHE GRATULATION!

Damit du auch in diesem hohen Alter geistig fit bleibst: Hier ein persönliches Sudoku für dich.

Regeln

Es gelten die normalen Sudoku-Regeln: Die Zahlen von 1 bis 9 sind so ins Schema einzutragen, dass jede Zeile, jede Spalte und jedes fett umrandete Gebiet jede Zahl genau einmal enthält. Die roten Zahlen haben für das Sudoku keine spezielle Bedeutung, es sind – wie die schwarzen Zahlen – bereits bekannte Zellen-Inhalte.

Zusätzlich gilt: Die Zahlen in den 4 Feldern, die um eine 30 herum gruppiert sind, haben jeweils 30 als Summe.

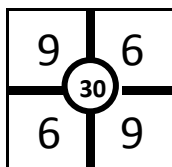


In dieser schweren Variante sind zwei Zahlen weniger vorgegeben als in der mittelschweren Version.

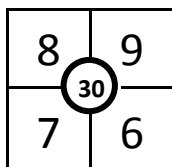
Tipp

Überlege dir zuerst, welche Zahlenkombinationen in den 4 Feldern um die 30 herum überhaupt möglich sind.

Beispiele:



in unterschiedlichen Gebieten



im gleichen Gebiet

Und: Welches ist die kleinste Zahl, die in einer solchen 30-er-Gruppe überhaupt vorkommen kann?

Diese Gedanken können dir viel helfen!

Rätsel nach Mass von naef-raetsel-spiele.ch

Es gibt zahlreiche andere Möglichkeiten, Sudokus nach Mass herzustellen. Auch für Firmenjubiläen, Hochzeiten und zu allen erdenklichen anderen Gelegenheiten. Lassen Sie sich von uns unverbindlich beraten.